



France



<https://kynadeschouel.com/>

# K Y N A

# DE SCHOUËL

CULTIVER LE PLAISIR • CULTIVATING PLEASURE

## M E S EXPOS

• 12 au 15 Septembre 2019  
ART SHOW PARIS II  
ANGLE 15 RUE DES HALLES ET  
11 RUE DES DÉCHARGEURS  
75001 PARIS



*Naissance, 53x41 cm, 2014,  
peinture acrylique,  
support bois et toile*



*Commérages, 46x55 cm, 2015, Peinture acrylique, support bois et toile*

La vie de cette artiste peintre exposée dans le monde entier et souvent récompensée pour son œuvre est un véritable roman.

Sa vie riche d'expériences et de nombreux voyages est une constante source d'inspiration pour cette femme passionnée, qui crée chaque jour que Dieu fait et partage avec nous son plaisir de peindre, son amour de la vie, ses coups de cœur.

Tantôt figurative, tantôt abstraite, Kyna de Schouël n'aime pas les étiquettes et peint selon son humeur avec cette merveilleuse alliance qui existe entre liberté et spontanéité.

L'artiste, amoureuse de la couleur, peignant au couteau, à l'acrylique et à l'encaustique, nous entraîne dans des mondes parfois étranges qui invitent au rêve, à la détente, au bonheur de sentir et de ressentir, tout simplement.

*The life of the multi-awarded painter who has shown her work all over the world reads like a true novel.*

*Her life is rich with experiences and travels, proving a constant source of inspiration for the passionate woman who creates every single day and shares with us her love for life and many passions.*

*Sometimes figurative, at times abstract, Kyna de Schouël does not like labels and paints according to her whim using a wonderful alliance of spontaneity and freedom.*

*The artist enamoured with colours and who paints with a palette knife uses acrylic and beeswax to take us into sometimes-strange universe that invite us to dream, relax, and feel the joy of simply being.*



*Homme médecine, 46x55 cm, 2015,  
peinture acrylique, support bois et toile*



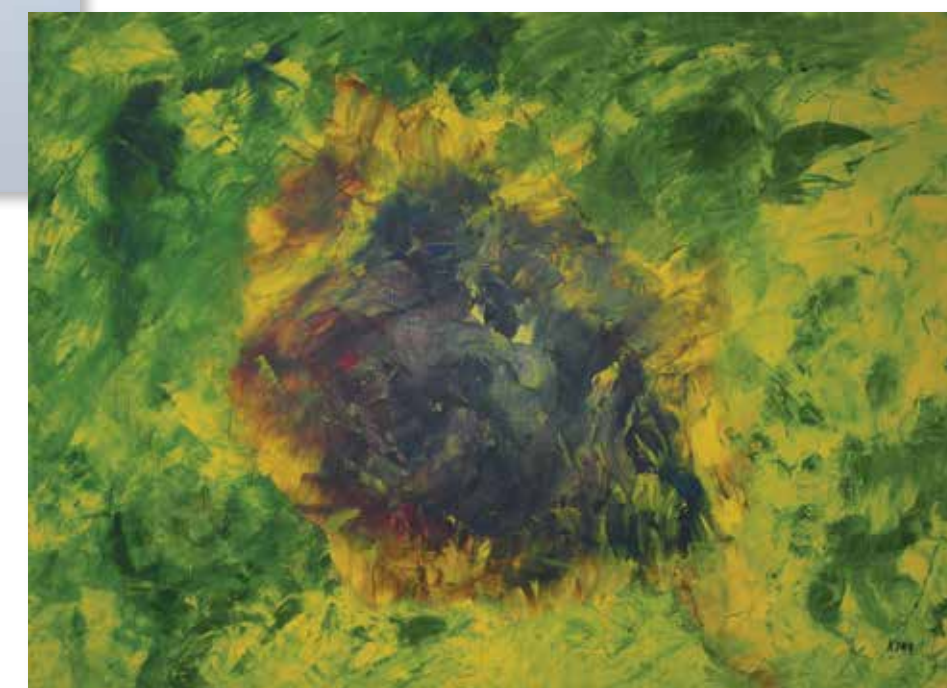
*Caravansérail, 55x38 cm, 2016,  
Peinture acrylique, support bois et toile*



*Les bêtes, 53x40.5 cm, 2000,  
Peinture acrylique, support bois et toile*



*Muraille de mer, 38x55 cm, 2015,  
Peinture acrylique, support bois et toile*



*Fibre, 73x100 cm, 2018, peinture acrylique, support bois et toile*